



ESTIMACIONES AGRÍCOLAS

Informe semanal al
21 de agosto de 2018



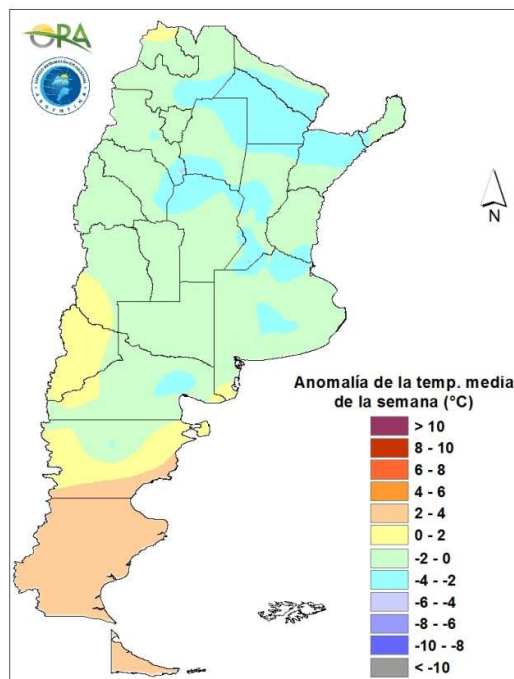
ÍNDICE

- Temperaturas
- Precipitaciones
- Estado de las reservas hídricas
- Humedad y estado de los cultivos



TEMPERATURAS

Las temperaturas medias de la última semana fueron superiores a las normales en el sur del país, mientras que fueron inferiores en el norte. Se registraron heladas en todo el territorio nacional a excepción de la región del NEA y el este de Salta. Las mínimas más bajas corresponden a Maquinchao (-12,4 °C) en Río Negro, y Tilisarao (-11,2 °C) y Villa Reynolds (-10,2 °C) en San Luis. Por otro lado se dieron máximas superiores a los 35 °C en diversas localidades de Santiago del Estero.



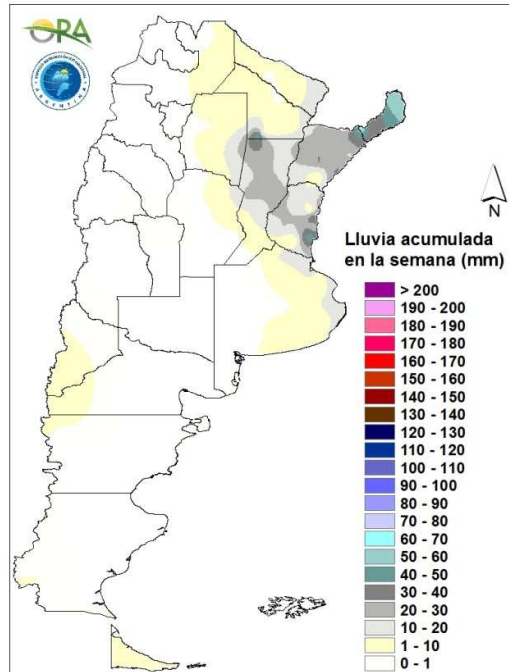
Anomalía de la temperatura media
de la semana

Gran parte del país, especialmente en la zona central y norte, tendrán temperaturas medias por debajo de lo normal. La entrada de un sistema de baja presión en Patagonia a partir de hoy, ocasionará un descenso en las temperaturas en la zona central y norte hasta el domingo, donde hasta el lunes próximo se espera que tengan un leve aumento. A partir de ahí y hasta el próximo miércoles una nueva entrada de una masa de aire frío hará descender las temperaturas en la zona central.



PRECIPITACIONES

Las precipitaciones de los últimos siete días se concentraron en la zona del Litoral, particularmente en la provincia de Misiones. Los máximos acumulados semanales corresponden a Bernardo de Irigoyen (61mm), Iguazú (54mm), Gualeguaychú (50mm) y se superaron, en general, los 30mm en toda la región. En el resto del país las lluvias fueron escasas o nulas.

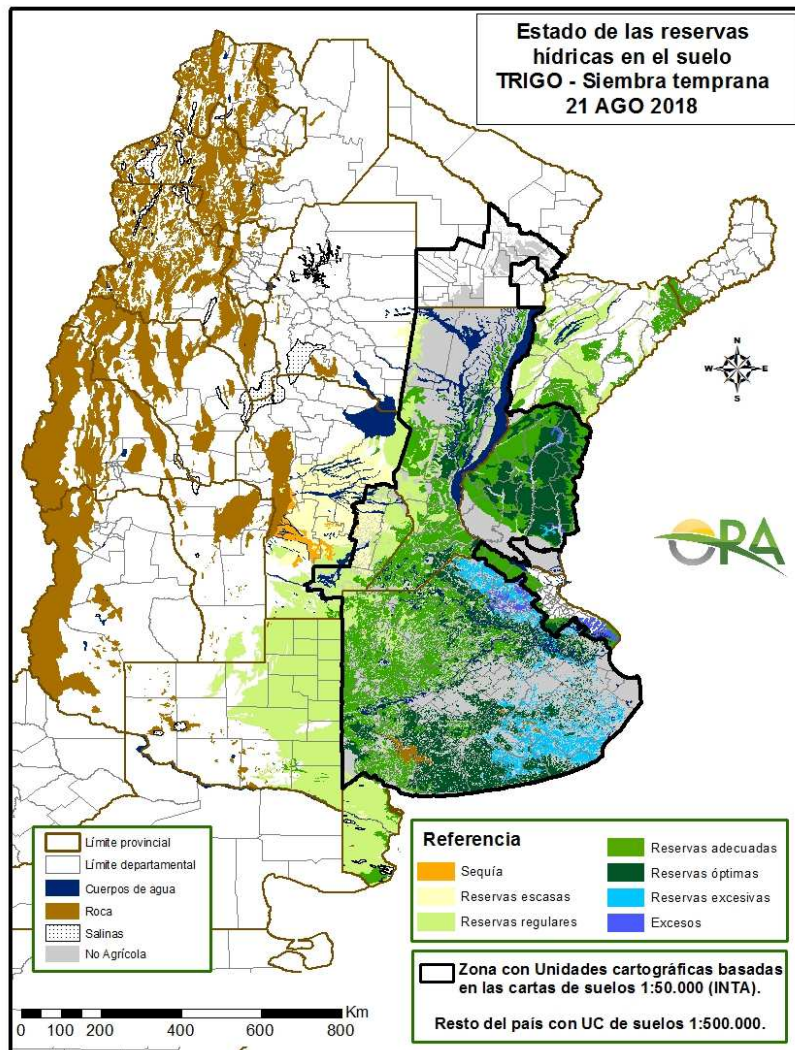


Precipitaciones acumuladas en la semana

Las precipitaciones estarán marcadas por los ingresos de sistemas de baja presión desde Patagonia. Entre miércoles y jueves se darán precipitaciones en toda la zona cordillerana de la Patagonia, además del centro y sur cordillerano de Mendoza. Durante el viernes se podrían dar precipitaciones en el noreste de Buenos Aires, Corrientes y Misiones.

ESTADO DE LAS RESERVAS HÍDRICAS

Los mapas corresponden a la estimación de contenido de agua en el primer metro de suelo para lotes de trigo. Valores locales de reservas superficiales pueden consultarse en http://www.ora.gob.ar/camp_actual_reservas.php. La escasez de precipitaciones en la provincia de Buenos Aires dio lugar a una mejora de las condiciones hídricas en dicha zona, a pesar de que aún se observan sectores con reservas excesivas y perfiles muy recargados, principalmente en la franja este. En el resto de la zona núcleo predominan las reservas adecuadas, al igual que en la mayor parte de las provincias de Santa Fe y noroeste de Buenos Aires. En Entre Ríos las reservas son en su mayoría óptimas, con algunas zonas donde prevalecen los excesos. Por otro lado, en La Pampa y Córdoba las reservas se dan de escasas a regulares, con probabilidad de mantenerse así considerando el pronóstico de precipitaciones para la próxima semana.



Mapa de reservas hídricas hecho a partir de datos meteorológicos del SMN y del INTA e información de suelos del INTA.



EVOLUCIÓN DE LA SUPERFICIE SEMBRADA Y COSECHADA

AVANCE DE LA COSECHA DE MAIZ										
CAMPAÑA: 2017/2018(*)										
DELEGACION		AREA SEMBRADA Ha	19/07 %	26/07 %	02/08 %	09/08 %	16/08 %	23/08 %	AREA NO COSECHABLE Ha	AREA COSECHADA Ha
Bahía Blanca		16.500		54	80	100	100	100	12.423	4.080
Bolívar		195.200	58	67	80	100	100	100	6.000	189.200
Bragado		161.085	100	100	100	100	100	100	26.732	134.350
Gral. Madariaga		126.200	91	91	100	100	100	100	4.059	122.140
Junín		158.000	100	100	100	100	100	100	24.231	133.770
La Plata		33.400	99	99	99	100	100	100	15.252	18.150
Lincoln		305.692	99	99	100	100	100	100	28.494	277.200
Pehuajó		338.512	100	100	100	100	100	100	86.949	251.560
Pergamino		185.027	100	100	100	100	100	100	2.522	182.510
Pigüé		119.900	50	55	60	63	72	92	41.943	71.720
Salliqueló		90.000	78	80	85	100	100	100	54.120	35.880
Tandil		269.100	51	52	58	67	75	77	172.649	74.270
Tres Arroyos		244.664	5	15	46	61	70	75	62.407	136.690
25 de Mayo		229.070	91	95	98	100	100	100	76.782	152.290
BUENOS AIRES	17/18	2.472.350	80	82	88	93	95	96	612.251	1.783.810
	16/17	2.308.200	87	89	89	91	91	91		
Laboulaye		484.000	99	100	100	100	100	100	75.030	408.970
Marcos Juárez		428.992	100	100	100	100	100	100	28.905	400.090
Río Cuarto		703.150	75	85	88	95	99	100	138.990	564.160
San Francisco		705.000	100	100	100	100	100	100	166.050	538.950
Villa María		476.200	97	98	98	100	100	100	211.560	264.640
CORDOBA	17/18	2.797.342	93	96	97	99	100	100	620.535	2.176.810
	16/17	2.614.910	81	82	84	88	93	98		
Paraná		125.000	100	100	100	100	100	100	26.900	98.100
Rosario del Tala		290.000	100	100	100	100	100	100	27.000	263.000
ENTRE RIOS	17/18	415.000	100	100	100	100	100	100	53.900	361.100
	16/17	382.500	98	100	100	100	100	100		
General Pico		318.700	98	100	100	100	100	100	194.217	124.480
Santa Rosa		139.700	58	58	65	69	84	88	59.286	70.760
LA PAMPA	17/18	458.400	82	84	86	88	94	95	253.503	195.240
	16/17	479.000	68	71	77	77	78	81		
Avellaneda		216.400	39	51	60	75	75	87	132.471	73.020
Cañada de Gómez		256.910	100	100	100	100	100	100	25.277	231.630
Casilda		116.300	92	96	100	100	100	100	-	116.300
Rafaela		279.700	95	97	100	100	100	100	157.440	122.260
Venado Tuerto		214.813	98	99	100	100	100	100	18.450	196.360
SANTA FE	17/18	1.084.123	91	93	96	97	97	99	333.638	739.570
	16/17	890.800	82	85	90	96	97	99		
CATAMARCA		9.350	71	90	100	100	100	100	590	8.760
CORRIENTES		10.000	45	65	82	90	95	98	-	9.800
CHACO (Charata)		160.000	51	51	73	84	96	100	20.295	139.710
CHACO (Pcia. R. S. Peña)		155.000	82	89	96	99	99	100	10.305	144.700
FORMOSA		83.000	50	54	75	90	98	100	615	82.390
JUJUY		5.740	70	80	100	100	100	100	615	5.130
MISIONES		28.060	50	54	80	95	98	100	1.220	26.840
SALTA		289.170	68	87	100	100	100	100	19.680	269.490
SAN LUIS		378.050	87	96	97	100	100	100	43.481	334.570
SANTIAGO del ESTERO		195.000	91	93	100	100	100	100	24.600	170.400
SGO del ESTERO (Quimili)		560.000	99	100	100	100	100	100	94.464	465.540
TUCUMAN		75.850	72	89	100	100	100	100	5.289	70.560
TOTAL PAIS	17/18	9.176.435	86	90	94	97	98	99	2.094.980	6.984.420
	16/17	8.481.854	77	80	86	90	93	96		
(*) Cifras Provisorias Las AREAS están expresadas en hectáreas. ESTIMACIONES AGRICOLAS Min. de Agroindustria										



AVANCE DE LA COSECHA DE SORGO

CAMPAÑA: 2017/2018(*)

DELEGACION		AREA SEMBRADA Has	19/07 %	26/07 %	02/08 %	09/08 %	16/08 %	23/08 %	AREA NO COSECHABLE Has	AREA COSECHADA Has
Bahía Blanca		4.000	-	-	-	-	-	-	4.000	-
Bolívar		3.000	80	80	100	100	100	100	-	3.000
Bragado		7.800	100	100	100	100	100	100	1.560	6.240
General Madariaga		-	-	-	-	-	-	-	-	-
Junín		7.400	100	100	100	100	100	100	850	6.550
La Plata		8.500	99	99	99	100	100	100	4.500	4.000
Lincoln		17.277	99	99	100	100	100	100	5.600	11.680
Pehuajó		2.650	100	100	100	100	100	100	-	2.650
Pergamino		5.630	100	100	100	100	100	100	-	5.630
Pigüé		67.785	100	100	100	100	100	100	52.100	15.690
Salliqueló		35.000	100	100	100	100	100	100	8.020	26.980
Tandil		2.894	-	-	-	-	-	-	2.894	-
Tres Arroyos		-	-	-	-	-	-	-	-	-
25 de Mayo		5.400	91	96	99	100	100	100	2.400	3.000
BUENOS AIRES	17/18	167.336	99	99	100	100	100	100	81.924	85.420
	16/17	190.510	65	65	75	81	83	89		
Laboulaye		3.500	100	100	100	100	100	100	500	3.000
Marcos Juárez		13.250	100	100	100	100	100	100	2.270	10.980
Río Cuarto		8.270	100	100	100	100	100	100	500	7.770
San Francisco		6.987	100	100	100	100	100	100	1.400	5.590
Villa María		11.100	100	100	100	100	100	100	-	11.100
CORDOBA	17/18	43.107	100	100	100	100	100	100	4.670	38.440
	16/17	97.350	97	97	99	99	99	100		
Paraná		58.000	100	100	100	100	100	100	6.900	51.100
Rosario del Tala		43.000	100	100	100	100	100	100	8.700	34.300
ENTRE RIOS	17/18	101.000	100	100	100	100	100	100	15.600	85.400
	16/17	121.400	100	100	100	100	100	100		
General Pico		1.600	100	100	100	100	100	100	-	1.600
Santa Rosa		47.300	100	100	100	100	100	100	17.000	30.300
LA PAMPA	17/18	48.900	100	100	100	100	100	100	17.000	31.900
	16/17	31.900	81	89	90	100	100	100		
Avellaneda		52.000	51	64	77	84	84	95	26.500	24.230
Cañada de Gómez		4.230	100	100	100	100	100	100	-	4.230
Casilda		4.200	100	100	100	100	100	100	-	4.200
Rafaela		39.750	100	100	100	100	100	100	21.000	18.750
Venado Tuerto		3.850	100	100	100	100	100	100	-	3.850
SANTA FE	17/18	104.030	78	84	90	93	93	98	47.500	55.260
	16/17	113.030	90	92	97	99	100	100		
CATAMARCA		250	100	100	100	100	100	100	-	250
CORRIENTES		-	-	-	-	-	-	-	-	-
Charata (Chaco)		22.800	78	78	92	100	100	100	600	22.200
Pcia. R. S. PEÑA (Chaco)		16.410	100	100	100	100	100	100	2.325	14.090
FORMOSA		43.000	95	95	100	100	100	100	450	42.550
JUJUJY		-	-	-	-	-	-	-	-	-
MISIONES		-	-	-	-	-	-	-	-	-
SALTA		-	-	-	-	-	-	-	-	-
SAN LUIS		12.650	100	100	100	100	100	100	8.700	3.950
SANTIAGO DEL ESTERO		27.500	100	100	100	100	100	100	3.000	24.500
QUIMILI (Sgo. Del Estero)		49.270	100	100	100	100	100	100	24.000	25.270
TUCUMAN		4.200	100	100	100	100	100	100	1.685	2.520
TOTAL PAIS	17/18	640.453	96	96	98	99	99	99,7	207.454	431.750
	16/17	728.280	84	87	92	96	96	98	-	-

(*) Cifras Provisorias

Las AREAS están expresadas en hectáreas.

ESTIMACIONES AGRICOLAS

MIN. de AGROINDUSTRIA



AVANCE DE LA SIEMBRA DE CEBADA									
CAMPAÑA: 2018/2019 (*)									
DELEGACION		AREA A SEMBRAR Ha	19/07 %	26/07 %	02/08 %	09/08 %	16/08 %	23/08 %	AREA SEMBRADA Has
Bahía Blanca		42.160	100	100	100	100	100	100	42.160
Bolívar		30.000	100	100	100	100	100	100	30.000
Bragado		15.360	100	100	100	100	100	100	15.360
General Madariaga		3.800	100	100	100	100	100	100	3.800
Junín		11.800	100	100	100	100	100	100	11.800
La Plata		9.000	80	80	95	95	100	100	9.000
Lincoln		15.565	81	91	99	100	100	100	15.565
Pehuajó		72.400	100	100	100	100	100	100	72.400
Pergamino		6.950	100	100	100	100	100	100	6.950
Pigüé		125.000	60	60	90	100	100	100	125.000
Salliqueló		49.000	80	80	90	90	95	100	49.000
Tandil		188.200	89	89	95	100	100	100	188.200
T.Arroyos		378.080	96	96	100	100	100	100	378.080
25 de Mayo		19.790	89	98	10	100	100	100	19.790
BUENOS AIRES	18/19	967.105	89	90	95	99	99,7	100	967.105
	17/18	896.930	78	86	92	94	98	100	
Laboulaye		1.600	100	100	100	100	100	100	1.600
M. Juárez		14.200	100	100	100	100	100	100	14.200
Río Cuarto		2.800	100	100	100	100	100	100	2.800
S. Francisco		18.950	90	90	90	95	95	100	18.950
Villa María		3.510	100	100	100	100	100	100	3.510
CORDOBA	18/19	41.060	95	95	95	98	98	100	41.060
	17/18	40.280	100	100	100	100	100	100	
Paraná		3.000	100	100	100	100	100	100	3.000
R. del Tala		-							-
ENTRE RIOS	18/19	3.000	100	100	100	100	100	100	3.000
	17/18	3.510	100	100	100	100	100	100	
General Pico		16.300	73	83	91	97	99	100	16.300
Santa Rosa		30.200	78	78	100	100	100	100	30.200
LA PAMPA	18/19	46.500	76	80	97	99	99,6	100	46.500
	17/18	48.970	37	53	60	62	100	100	
Avellaneda		-							-
C. de Gómez		6.580	100	100	100	100	100	100	6.580
Casilda		2.500	100	100	100	100	100	100	2.500
Rafaela		4.000	100	100	100	100	100	100	4.000
V. Tuerto		5.000	100	100	100	100	100	100	5.000
SANTA FE	18/19	18.080	100	100	100	100	100	100	18.080
	17/18	15.730	100	100	100	100	100	100	
SGO. del ESTERO	18/19	12.400	99	100	100	100	100	100	12.400
	17/18	13.370	91	91	91	100	100	100	
TOTAL PAIS	18/19	1.088.145	89	90	97	99	99,7	100	1.088.145
	17/18	1.019.710	78	86	91	94	98	100	

(*) Cifras Provisorias
Las AREAS están expresadas en hectáreas.
ESTIMACIONES AGRICOLAS
Ministerio de AGROINDUSTRIA



AVANCE DE LA SIEMBRA DE TRIGO									
CAMPAÑA: 2018/2019(*)									
DELEGACION		AREA A SEMBRAR Has	19/07 %	26/07 %	02/08 %	09/08 %	16/08 %	23/08 %	AREA SEMRADA Has
Bahía Blanca	T. Pan	84.751	95	100	100	100	100	100	84.750
	T. Fideo	1.000	63	100	100	100	100	100	1.000
Bolívar	T. Pan	100.000	78	88	100	100	100	100	100.000
	T. Fideo	3.000	100	100	100	100	100	100	3.000
Bragado		148.300	85	85	100	100	100	100	148.300
General Madariaga		22.500	76	93	100	100	100	100	22.500
Junín		152.000	99	100	100	100	100	100	152.000
La Plata		15.930	60	60	83	94	100	100	15.930
Lincoln		133.000	89	96	98	100	100	100	133.000
Pehuajó		107.500	76	76	95	100	100	100	107.500
Pergamino		198.650	100	100	100	100	100	100	198.650
Pigüé	T. Pan	298.000	60	70	90	100	100	100	298.000
	T. Fideo	10.000	60	70	90	100	100	100	10.000
Salliqueló	T. Pan	139.400	90	95	95	95	100	100	139.400
	T. Fideo	1.700	75	96	100	100	100	100	1.700
Tandil	T. Pan	240.000	66	68	80	91	95	96	230.400
	T. Fideo	2.000				45	67	83	1.660
T.Arroyos	T. Pan	476.590	91	91	100	100	100	100	476.590
	T. Fideo	32.065	91	91	100	100	100	100	32.070
25 de Mayo		87.727	78	85	95	100	100	100	87.730
BUENOS AIRES	18/19	2.254.113	83	86	95	99	99	99,6	2.244.180
	17/18	1.989.714	70	78	84	89	94	97	
Laboulaye		109.820	99	99	99	100	100	100	109.820
M. Juárez		380.450	100	100	100	100	100	100	380.450
Río Cuarto		116.500	100	100	100	100	100	100	116.500
S. Francisco		381.329	100	100	100	100	100	100	381.330
Villa María		272.000	100	100	100	100	100	100	272.000
CORDOBA	18/19	1.260.099	100	100	100	100	100	100	1.260.100
	17/18	1.236.318	99	99	100	100	100	100	
Paraná		174.000	99	100	100	100	100	100	174.000
R. del Tala		273.000	96	96	97	100	100	100	273.000
ENTRE RIOS	18/19	447.000	97	98	98	100	100	100	447.000
	17/18	417.530	90	98	100	100	100	100	
General Pico		181.400	79	89	94	98	99	100	181.400
Santa Rosa		191.200	72	82	100	100	100	100	191.200
LA PAMPA	18/19	372.600	75	85	97	99	99,5	100	372.600
	17/18	295.060	49	68	74	76	93	100	
Avellaneda		144.500	100	100	100	100	100	100	144.500
C. de Gómez		310.880	100	100	100	100	100	100	310.880
Casilda		189.900	100	100	100	100	100	100	189.900
Rafaela		320.000	100	100	100	100	100	100	320.000
V. Tuerto		128.697	100	100	100	100	100	100	128.700
SANTA FE	18/19	1.093.977	100	100	100	100	100	100	1.093.980
	17/18	978.535	99	100	100	100	100	100	
CATAMARCA		25.000	100	100	100	100	100	100	25.000
CORRIENTES									-
Charata (CHACO)		103.000	100	100	100	100	100	100	103.000
Pcia. R. S. Peña (CHACO)		45.800	92	100	100	100	100	100	45.800
FORMOSA									-
JUJUY		3.265	100	100	100	100	100	100	3.270
MISIONES									-
SALTA		108.720	100	100	100	100	100	100	108.720
SAN LUIS	T. Pan	14.150	100	100	100	100	100	100	14.150
	T. Fideo	800	100	100	100	100	100	100	800
S. ESTERO		120.000	100	100	100	100	100	100	120.000
Quimilí (S. ESTERO)		323.003	100	100	100	100	100	100	323.000
TUCUMAN	T. Pan	92.000	100	100	100	100	100	100	92.000
	T.Fideo	2.900	100	100	100	100	100	100	2.900
TOTAL PAIS	18/19	6.266.426	92	94	98	99	99,8	99,8	6.256.500
	17/18	5.927.610	85	90	93	95	98	99	

(*) Cifras Provisorias
Las AREAS están expresadas en hectáreas.
ESTIMACIONES AGRICOLAS
Ministerio de AGROINDUSTRIA



[[

[[



ESTADO DE LOS CULTIVOS
Y HUMEDAD DEL SUELO



HUMEDAD Y ESTADO DE LOS CULTIVOS

Desde el 16/08/18 hasta el 23/08/18

PROVINCIA	DELEGACION	MAIZ									
		Estadio Fenológico					Estado General				Humedad
		E	C	F	L	M	MB	B	R	M	
BUENOS AIRES	BAHIA BLANCA	-	-	-	-	-	-	-	-	-	-
	BOLIVAR	-	-	-	-	-	-	-	-	-	-
	BRAGADO	-	-	-	-	-	-	-	-	-	-
	GENERAL MADARIAGA	-	-	-	-	-	-	-	-	-	-
	JUNIN	-	-	-	-	-	-	-	-	-	-
	LA PLATA	-	-	-	-	-	-	-	-	-	-
	LINCOLN	-	-	-	-	-	-	-	-	-	-
	PEHUAJO	-	-	-	-	-	-	-	-	-	-
	PERGAMINO	-	-	-	-	-	-	-	-	-	-
	PIGÜE	-	-	-	-	100	-	25	50	25	A
	SALLIQUELO	-	-	-	-	-	-	-	-	-	-
	TANDIL	-	-	-	-	100	7	67	26	-	A
	TRES ARROYOS	-	-	-	-	100	16	40	27	17	A
	25 DE MAYO	-	-	-	-	-	-	-	-	-	-
CORDOBA	LABOULAYE	-	-	-	-	-	-	-	-	-	-
	MARCOS JUAREZ	-	-	-	-	-	-	-	-	-	-
	RIO CUARTO	-	-	-	-	-	-	-	-	-	-
	SAN FRANCISCO	-	-	-	-	-	-	-	-	-	-
	VILLA MARIA	-	-	-	-	-	-	-	-	-	-
ENTRE RIOS	PARANA	-	-	-	-	-	-	-	-	-	-
	ROSARIO DEL TALA	-	-	-	-	-	-	-	-	-	-
LA PAMPA	GENERAL PICO	-	-	-	-	-	-	-	-	-	-
	SANTA ROSA	-	-	-	-	100	-	63	37	-	A
SANTA FE	AVELLANEDA	-	-	-	-	100	-	20	36	44	A/R
	CASILDA	-	-	-	-	-	-	-	-	-	-
	CAÑADA de GOMEZ	-	-	-	-	-	-	-	-	-	-
	RAFAELA	-	-	-	-	-	-	-	-	-	-
	VENADO TUERTO	-	-	-	-	-	-	-	-	-	-
CATAMARCA	CATAMARCA	-	-	-	-	-	-	-	-	-	-
CORRIENTES	CORRIENTES	-	-	-	-	-	-	-	-	-	-
CHACO	CHARATA	-	-	-	-	-	-	-	-	-	-
	ROQUE SAENZ PEÑA	-	-	-	-	-	-	-	-	-	-
FORMOSA	FORMOSA	-	-	-	-	-	-	-	-	-	-
JUJUY	JUJUY	-	-	-	-	-	-	-	-	-	-
MISIONES	POSADAS	-	-	-	-	-	-	-	-	-	-
SALTA	SALTA	-	-	-	-	-	-	-	-	-	-
SAN LUIS	SAN LUIS	-	-	-	-	-	-	-	-	-	-
SANTIAGO DEL ESTERO	SANTIAGO DEL ESTERO	-	-	-	-	-	-	-	-	-	-
	QUIMILI	-	-	-	-	-	-	-	-	-	-
TUCUMAN	TUCUMAN	-	-	-	-	-	-	-	-	-	-

Las cifras expresan porcentaje de la superficie del área sembrada.

Estado general: MB: Muy Bueno, B: Bueno, R: Regular, M: Malo.

Humedad: A: Adecuada, R: Regular, E: Exceso, I: Inundación, PS: Principio de Sequía, S: Sequía.

Estadio Fenológico: E: Emergencia; C: Crecimiento; F: Floración; L: Llenado; M: Madurez

(*) La sumatoria puede ser inferior a 100, correspondiendo la diferencia a siembras aún sin emerger.



HUMEDAD Y ESTADO DE LOS CULTIVOS

Desde el 16/08/18 hasta el 23/08/18

PROVINCIA	DELEGACION	TRIGO (pan)									Humedad
		Estadio Fenológico (*)					Estado General				
		E	C	F	L	M	MB	B	R	M	
BUENOS AIRES	BAHIA BLANCA	-	100	-	-	-	-	100	-	-	A
	BOLIVAR	-	100	-	-	-	-	100	-	-	A
	BRAGADO	-	100	-	-	-	-	100	-	-	A
	GENERAL MADARIAGA	5	95	-	-	-	-	100	-	-	A
	JUNIN	-	100	-	-	-	-	100	-	-	A
	LA PLATA	5	95	-	-	-	-	100	-	-	A/E
	LINCOLN	-	100	-	-	-	-	100	-	-	A
	PEHUAJO	10	90	-	-	-	64	36	-	-	A
	PERGAMINO	-	100	-	-	-	-	100	-	-	A
	PIGÜE	50	50	-	-	-	-	25	50	25	R/S
	SALLIQUELO	10	90	-	-	-	-	100	-	-	A
	TANDIL	10	90	-	-	-	90	10	-	-	A
	TRES ARROYOS	-	100	-	-	-	46	54	-	-	A
25 DE MAYO	5	95	-	-	-	-	100	-	-	A	
CORDOBA	LABOULAYE	8	90	-	-	-	-	100	-	-	A
	MARCOS JUAREZ	-	100	-	-	-	17	83	-	-	A
	RIO CUARTO	-	100	-	-	-	4	96	-	-	A
	SAN FRANCISCO	-	100	-	-	-	5	90	5	-	R/PS
	VILLA MARIA	-	100	-	-	-	-	100	-	-	A
ENTRE RIOS	PARANA	-	100	-	-	-	24	76	-	-	A
	ROSARIO DEL TALA	-	100	-	-	-	56	42	2	-	E/A
LA PAMPA	GENERAL PICO	40	60	-	-	-	-	100	-	-	A
	SANTA ROSA	16	84	-	-	-	6	94	-	-	A/R
SANTA FE	AVELLANEDA	-	86	14	-	-	-	100	-	-	A/R
	CASILDA	-	100	-	-	-	33	67	-	-	A/R
	CAÑADA de GOMEZ	-	100	-	-	-	72	28	-	-	A/R
	RAFAELA	-	100	-	-	-	-	100	-	-	A
	VENADO TUERTO	-	100	-	-	-	-	100	-	-	A
CATAMARCA	CATAMARCA	-	80	20	-	-	49	51	-	-	PS
CORRIENTES	CORRIENTES	-	-	-	-	-	-	-	-	-	-
CHACO	CHARATA	-	84	16	-	-	32	65	3	-	A/R
	Pcia. ROQUE SAENZ PEÑA	-	100	-	-	-	-	50	50	-	A/R
FORMOSA	FORMOSA	-	-	-	-	-	-	-	-	-	-
JUJUY	JUJUY	-	29	70	1	-	-	100	-	-	A
MISIONES	POSADAS	-	-	-	-	-	-	-	-	-	-
SALTA	SALTA	-	98	2	-	-	-	99	1	-	A
SAN LUIS	SAN LUIS	-	100	-	-	-	-	100	-	-	A
SANTIAGO DEL ESTERO	SANTIAGO DEL ESTERO	-	62	38	-	-	-	100	-	-	A/R
	QUIMILI	-	100	-	-	-	-	79	21	-	A/R
TUCUMAN	TUCUMAN	-	54	46	-	-	-	74	26	-	R/PS

Las cifras expresan porcentaje de la superficie del área sembrada.

Estado general: MB: Muy Bueno, B: Bueno, R: Regular, M: Malo.

Humedad: A: Adecuada, R: Regular, E: Exceso, I: Inundación, PS: Principio de Sequía, S: Sequía.

Estadio Fenológico: E: Emergencia; C: Crecimiento; F: Floración; L: Llenado; M: Madurez

(*) La sumatoria puede ser inferior a 100, correspondiendo la diferencia a siembras aún sin emerger.

Más información <http://www.siaa.gov.ar/informes>